


**UNIDAD 2**

**INTRODUCCIÓN A LA MICROECONOMÍA**

**TEMA 1: OFERTA Y DEMANDA**



The logo for UPDS (Universidad Pedagógica y Tecnológica de Chile) features a stylized figure holding a cluster of spheres above its head, with the letters 'UPDS' to the right.

**Oferta y Demanda ¿Leyes del mercado?**



A collage of images related to entertainment events and tickets. It includes a photo of a basketball player (number 23) waving, a poster for the rock band SCORPIONS, a poster for a 'ROCK' event in La Paz on October 25th, and a 'SE-TICKET' for a football match between Chile and Ecuador at the Estadio Nacional. The ticket includes details like 'CODU ANDES NORTE', 'www.ticketpro.cl', and 'www.fef.cl'.

Juan Pablo Sucre Reyes



The UPDS logo is located in the bottom right corner of the collage.

**Oferta y Demanda ¿Leyes del mercado?**

PRE VENTA DE ENTRADAS A PARTIR DEL 5 DE MAYO 2010 (La Paz)  
 \*30% DE DESCUENTO EN TODOS LOS SECTORES (Solo por 3 días)

CANCHA VIP Bs. 1.000	CON EL 30% = Bs. 700
CANCHA MEDIO Bs. 700	CON EL 30% = Bs. 490
CANCHA ATRAS Bs. 400	CON EL 30% = Bs. 280
GENERAL "A" Bs. 300	CON EL 30% = Bs. 210
GENERAL "B" Bs. 200	CON EL 30% = Bs. 175
PREFERENCIA "A" Bs. 350	CON EL 30% = Bs. 245
PREFERENCIA "B" Bs. 300	CON EL 30% = Bs. 210
CURVA Bs. 150	CON EL 30% = Bs. 105

PREVENTA DE ENTRADAS EN:  
 SUPERTICKET - Ed. COSMOS (El Prado).  
 RESERVAR EN LINEA: info@e/ue/a.com  
 MAYORES INFORMES: 591-50120838

Estadio Hernando Siles  
 Miraflores, La Paz

Juan Pablo Sucre Reyes

**Oferta y demanda: El modelo de competencia perfecta**

- Conjunto de compradores y vendedores: mercado competitivo.
- Un mercado competitivo es aquel en el que hay muchos vendedores y compradores de un mismo bien.
- De sencilla construcción, el modelo de la oferta y la demanda explica el funcionamiento del mercado competitivo.

Juan Pablo Sucre Reyes

### Oferta y demanda: El modelo de competencia perfecta

- El modelo de la oferta y la demanda se basa en 5 conceptos básicos:
  1. La curva de demanda
  2. La curva de oferta
  3. El conjunto de factores que produce un desplazamiento de la curva de oferta y el conjunto de factores que produce un desplazamiento de la curva de demanda
  4. El precio de equilibrio.
  5. Las variaciones de precio convocadas por desplazamientos simultáneos de las curvas de oferta y de demanda

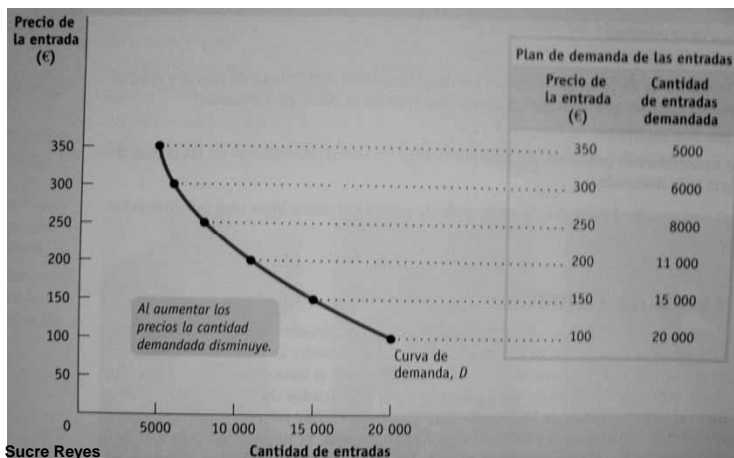


Juan Pablo Sucre Reyes



### 1. La curva de demanda

- El número de personas que desean comprar cualquier B/S depende del precio. A precios mayores, menos personas; a precios más bajos mayor número de personas.
- Un plan de demanda muestra la cantidad de B/S que los consumidores están dispuestos a comprar para cada nivel de precio.
- La curva de demanda es la representación gráfica de un plan de demanda. Muestra la cantidad de B/S que los consumidores están dispuestos a comprar para cada nivel de precio.

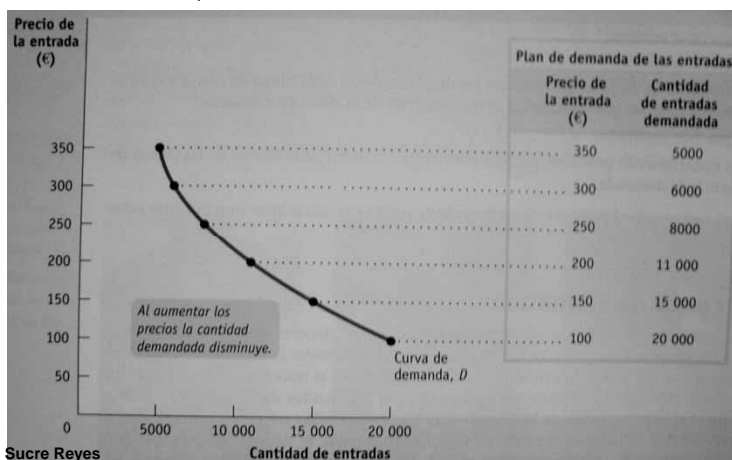


Juan Pablo Sucre Reyes



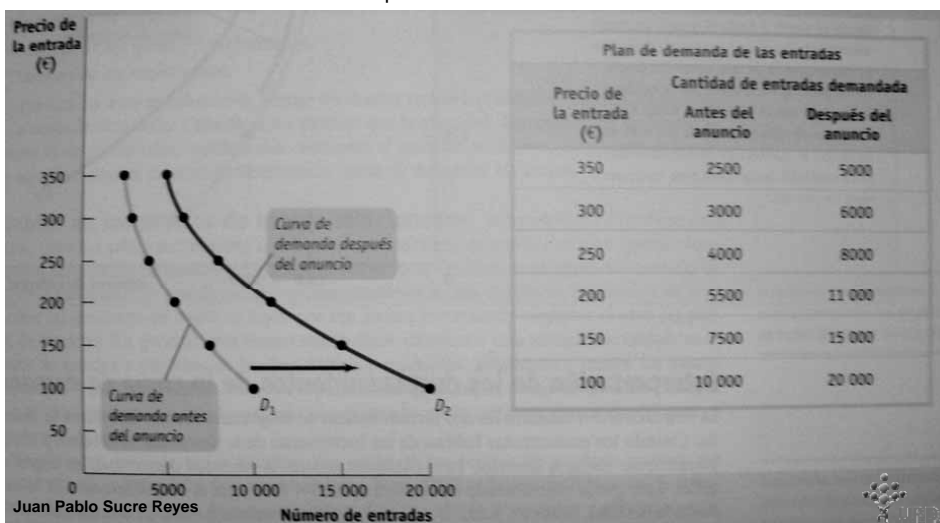
### 1. La curva de demanda

- La cantidad demandada es la cantidad que los consumidores están dispuestos a comprar a un precio determinado.
- La curva y el plan de demanda reflejan la ley de la demanda. Al subir los precios, la cantidad demandada disminuye; una bajada de precios implica un aumento de la cantidad demandada. La curva de demanda tiene una pendiente negativa.
- La ley de la demanda establece que a un precio mayor, si el resto de los factores permanece constante, las personas demandan una menor cantidad del bien.



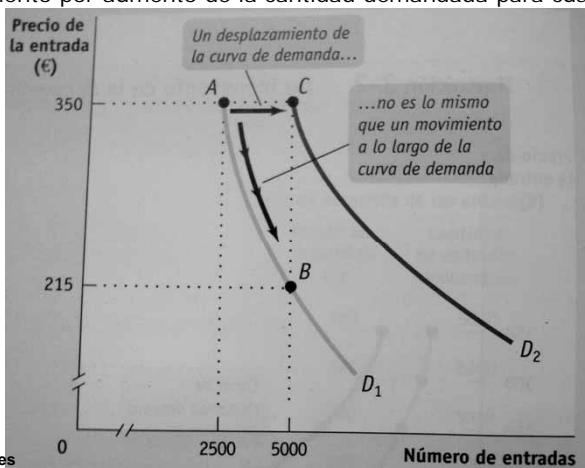
### 1. La curva de demanda: Desplazamientos de la curva de demanda

- El anuncio de la despedida del famoso jugador, provoca un incremento de la demanda que se produce para cualquiera de los precios de venta.
- Esto está representado por 2 planes de demanda: antes y después del anuncio; cada una con su respectiva curva de demanda.
- El incremento de la demanda desplaza la curva hacia la derecha.



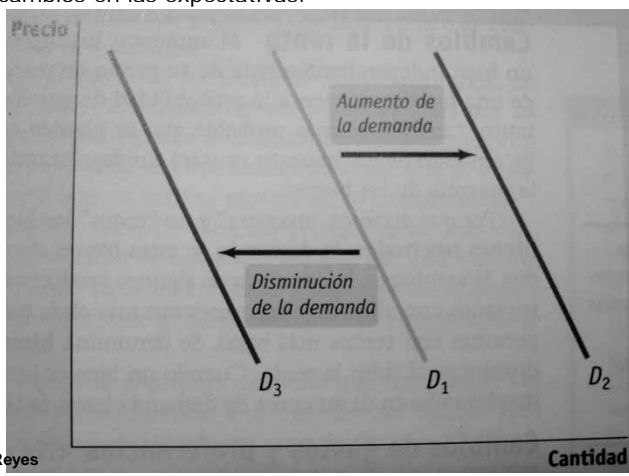
### 1. La curva de demanda: Desplazamientos de la curva de demanda

- Un desplazamiento de la curva de demanda es un cambio en la cantidad demandada, para cualquier nivel de precios. Desplaza la curva a una nueva posición e implica una nueva curva.
- Un movimiento a lo largo de la curva de demandas es un cambio en la cantidad demandada de un bien, dado un cambio en el precio del mismo.
- Incremento cantidad demandada: (A a B) = movimiento por caída del precio; (A a C) = desplazamiento por aumento de la cantidad demandada para cualquier precio.



### 1. La curva de demanda: Interpretación de los desplazamientos de la curva de demanda

- Cualquier hecho que cause un desplazamiento hacia la derecha/izquierda de la curva de demanda representa un aumento/disminución en la cantidad demandada, para cualquier nivel de precios.
- 4 factores principales para los desplazamientos: Cambio en el precio de los bienes relacionados (complementarios), cambios de la renta, cambio de gustos y preferencias, cambios en las expectativas.



### a) Cambios de los precios de bienes relacionados

- Dos bienes son sustitutos si la disminución del precio de uno de ellos hace menos atractivo la compra del otro bien.
- Dos bienes son complementarios si la disminución del precio de uno de ellos hace más atractivo la compra del otro bien.



Juan Pablo Sucre Reyes



### b) Cambios de la renta

- Un bien es normal cuando una subida de la renta aumenta la demanda de dicho bien. (bien más frecuente)
- Un bien es inferior, cuando una subida de la renta disminuye la demanda de dicho bien.

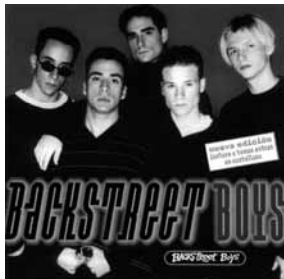


Juan Pablo Sucre Reyes



### c) Cambios de gustos y preferencias

- Cuando la preferencia por un bien aumenta/disminuye, hay más/menos personas dispuestas a comprarlo por cualquier nivel de precios (desplazamiento hacia la derecha/izquierda).



Juan Pablo Sucre Reyes



### c) Cambios de expectativas

- Cuando las expectativas (llegada de incentivos, últimas ocasiones, periodos cercanos de alta demanda) varían, esto puede aumentar o disminuir la demanda de un bien.



Juan Pablo Sucre Reyes



## 2. La curva de OFERTA

- Un revendedor compra con antelación las entradas a revender. Uno(a) podría vender su propia en función del precio ofertado.
- La cantidad ofertada es la cantidad de B/S que las personas están dispuestas a vender a un determinado precio.

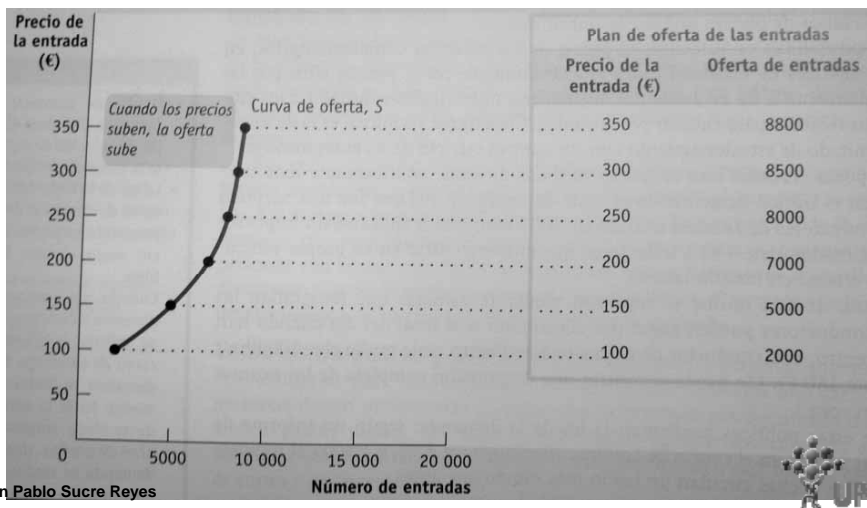


Juan Pablo Sucre Reyes



## 2. La curva de OFERTA: El plan de oferta y la curva de oferta

- Un plan de oferta muestra la cantidad ofertada para cada nivel de precios.
- La curva de oferta se obtiene graficando el plan de oferta.
- Muestra la cantidad del B/S que las personas están dispuestas a vender para cada nivel de precios.
- Tiene pendiente positiva (+): la oferta aumenta al aumentar los precios.



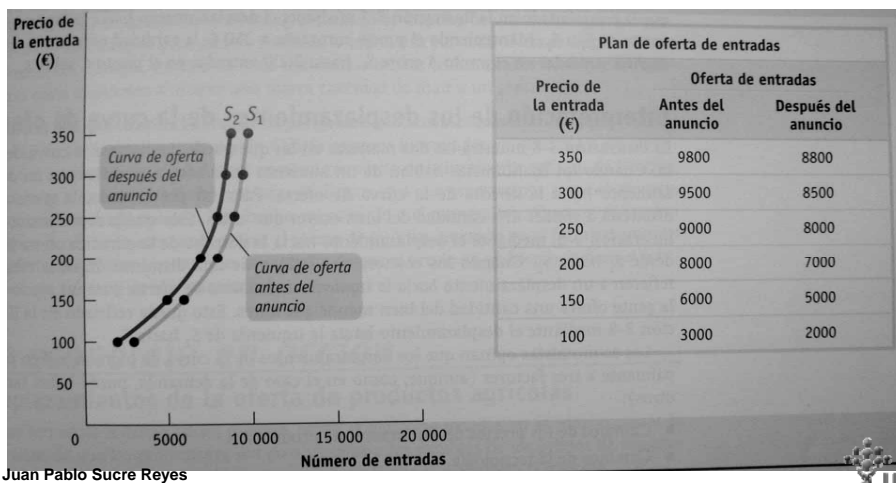
Juan Pablo Sucre Reyes





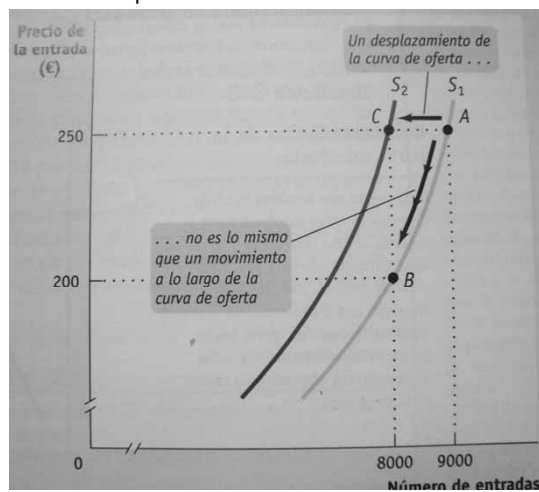
## 2. La curva de OFERTA: Desplazamientos

- Un desplazamiento de la curva de oferta representa una variación de la cantidad ofertada para cualquier nivel de precios. Se representa mediante su desplazamiento hacia una nueva posición: una nueva curva de oferta.
- El anuncio del retiro del jugador provoca la disminución de la oferta de entradas para cada nivel de precios (desplazamiento hacia la izquierda). Hay dos planes/curvas de oferta (antes y después del anuncio)



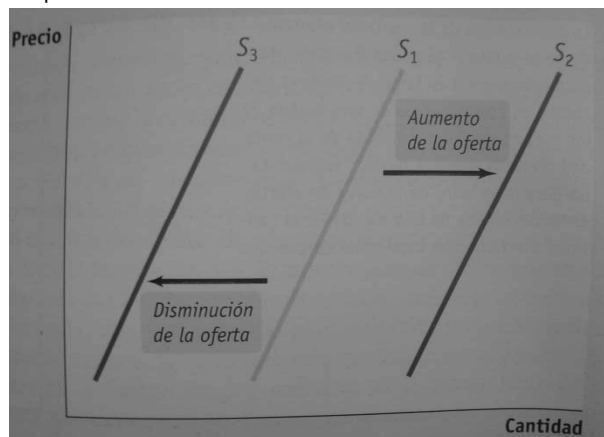
## 2. La curva de OFERTA: Movimientos a lo largo de la curva

- Un movimiento a lo largo de la curva de oferta representa una variación de la cantidad ofertada de un bien a consecuencia de una variación de su precio.
- La disminución de la cantidad ofertada: (de A a B) es un movimiento dado una baja del precio; (de A a C) es un desplazamiento por una reducción de la cantidad ofertada para cada nivel de precios.



## 2. La curva de OFERTA: Interpretación de los desplazamientos

- Cada hecho que aumente/disminuya la oferta desplaza su curva hacia la derecha/izquierda (incremento/caída de la cantidad ofertada para cada nivel de precios).
- Se deben principalmente a tres factores:
  - a. Cambios de los precios de los factores de producción.
  - b. Cambios de la tecnología
  - c. Cambios de las expectativas.



Juan Pablo Sucre Reyes



### a. Cambios de los precios de los factores de producción

- Los factores de producción tienen un precio.
- Su incremento/disminución provocará un encarecimiento/abaratamiento del B/S final para los que lo producen y venden. Por lo tanto habrá menos/más vendedores que oferten ese B/S. (desplazamiento hacia la izquierda/derecha)



Juan Pablo Sucre Reyes



### b. Cambios de la tecnología

- Cuando la tecnología permite reducir los costes de producción, aumenta la oferta y desplaza su curva hacia la derecha.



Juan Pablo Sucre Reyes



### c. Cambios de las expectativas

- Pueden modificar la oferta: la esperanza de que el precio de un bien aumente en el futuro disminuye la oferta de hoy.
- La creencia de que el precio de un bien bajará en el futuro hace que la oferta de hoy aumente.



Juan Pablo Sucre Reyes



### 3. Oferta, demanda y equilibrio

- Mercados se mueven hacia el equilibrio, si cuando se produjeran cambios nadie mejoraría.
- Un mercado competitivo está en equilibrio cuando los precios alcanzan un nivel para el que la demanda de un B/S es igual a su oferta.
- El precio al que se igualan, es el precio de equilibrio (precio de vaciado: cada comprador encuentra a un vendedor), la cantidad intercambiada a este precio es la cantidad de equilibrio.

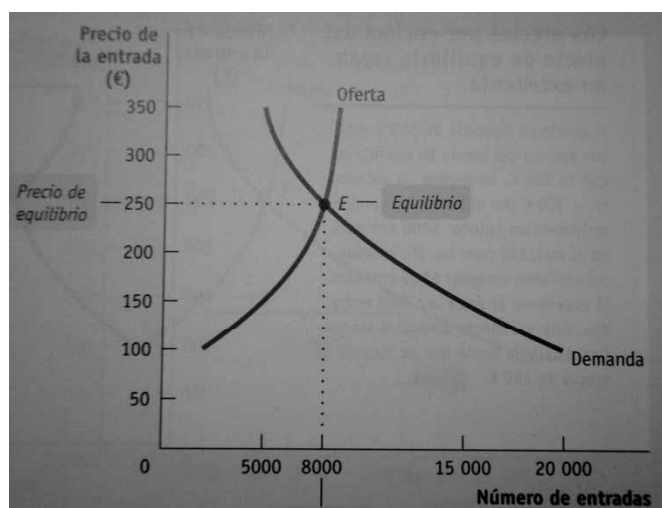


Juan Pablo Sucre Reyes



### 3. Oferta y demanda : cómo encontrar precio y cantidad de equilibrio

- Superponer en un solo gráfico la curva de oferta y la curva de demanda.
- El equilibrio de mercado se alcanza en el punto E (corte de las curvas de O y D). En el equilibrio, la demanda es igual a la oferta.



Juan Pablo Sucre Reyes



### 3. Oferta y demanda : cómo encontrar precio y cantidad de equilibrio

~~¿Por qué todas las compraventas del mercado se realizan al mismo precio?~~

- En un mercado que funciona bien (compradores y vendedores experimentados), éstos pagan y cobran aproximadamente el mismo precio (precio de mercado)



Juan Pablo Sucre Reyes

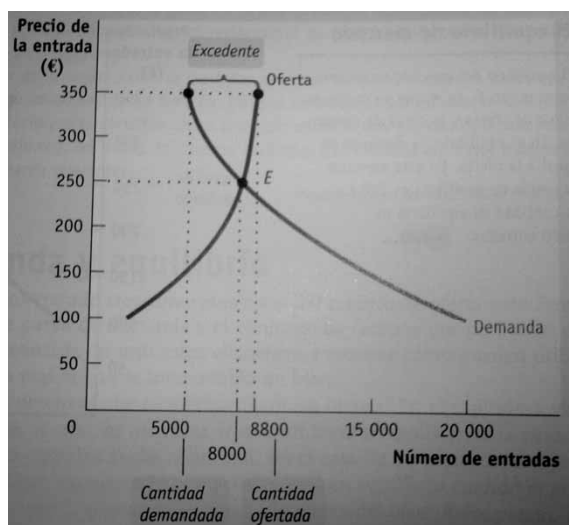


### 3. Oferta y demanda : cómo encontrar precio y cantidad de equilibrio

~~¿Por qué el precio de mercado disminuye cuando es superior al de equilibrio?~~

Los precios por encima del precio de equilibrio crean un excedente, que empujará los precios a la baja hasta que se alcanza el de equilibrio.

- Se produce un excedente o exceso de oferta de un B/S cuando la oferta del B/S excede a la demanda.



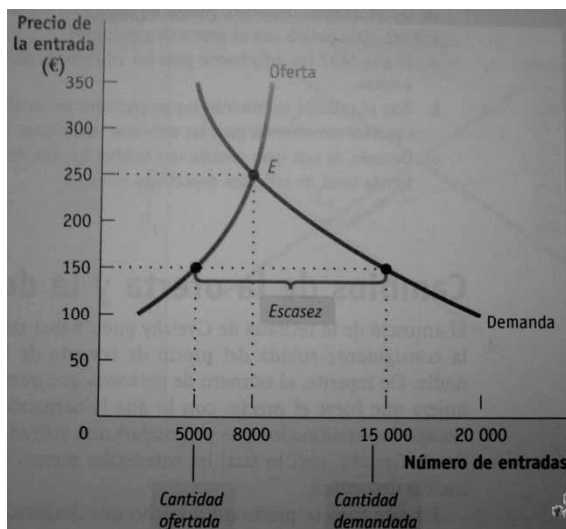
Juan Pablo Sucre Reyes



### 3. Oferta y demanda : cómo encontrar precio y cantidad de equilibrio

#### ¿Por qué el precio de mercado sube cuando es inferior al de equilibrio?

- Los precios por debajo del precio de equilibrio generan escasez, que empujará los precios al alza hasta que se alcance el de equilibrio.
- Se produce una escasez o un exceso de demanda de un B/S cuando la demanda del B/S excede a la oferta.



Juan Pablo Sucre Reyes



### 3. Oferta y demanda : cómo encontrar precio y cantidad de equilibrio

#### Describir los mercados mediante el equilibrio

- Los mercados tienden a tener un único precio.
- El precio de mercado baja si es superior al de equilibrio y sube si es inferior a éste.
- Los precios de mercado siempre se mueven hacia el de equilibrio (donde no hay ni excedente ni escasez)

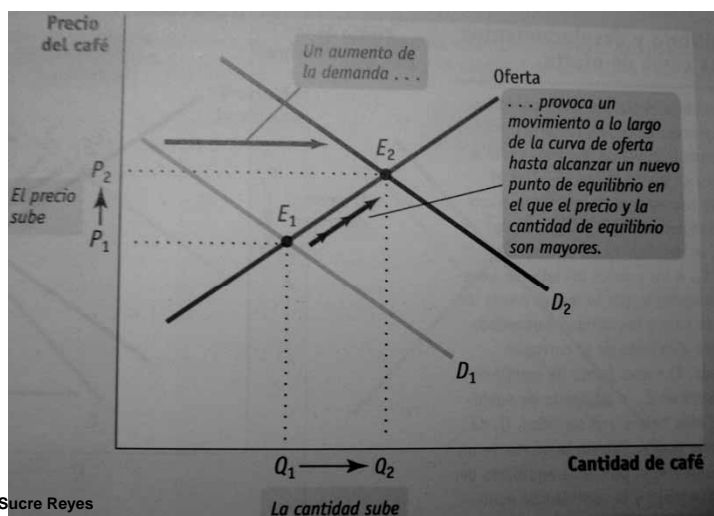


Juan Pablo Sucre Reyes



#### 4. Cambios de la oferta y la demanda: ¿Qué sucede cuando la curva de demanda se desplaza?

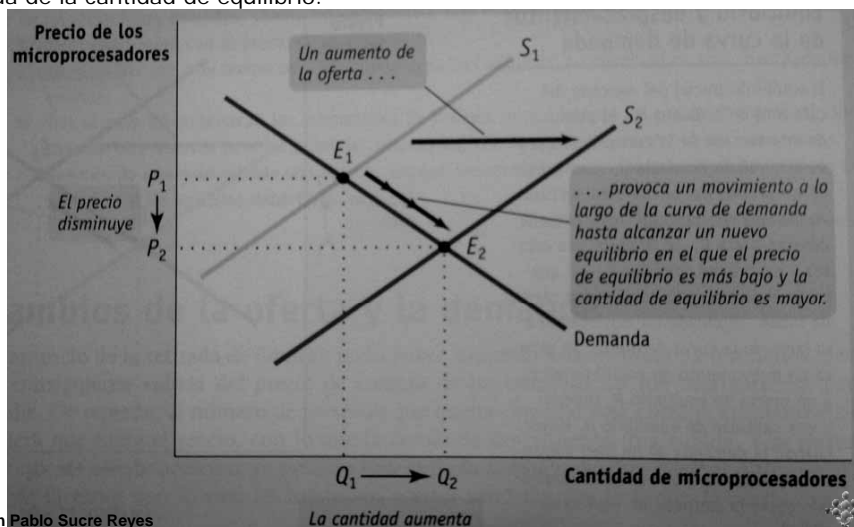
- El aumento de la demanda provoca una subida tanto de los precios como de las cantidades de equilibrio (Ej: incremento del precio de un B/S sustitutivo).
- La disminución de la demanda provoca una disminución tanto de los precios como de las cantidades de equilibrio.



Juan Pablo Sucre Reyes

#### 4. Cambios de la oferta y la demanda: ¿Qué sucede cuando se desplaza la curva de oferta?

- Un aumento de la oferta provoca una disminución del precio de equilibrio y un incremento de la cantidad de equilibrio (Ej: cambio tecnológico)
- Una disminución de la oferta provoca un aumento del precio de equilibrio y una caída de la cantidad de equilibrio.

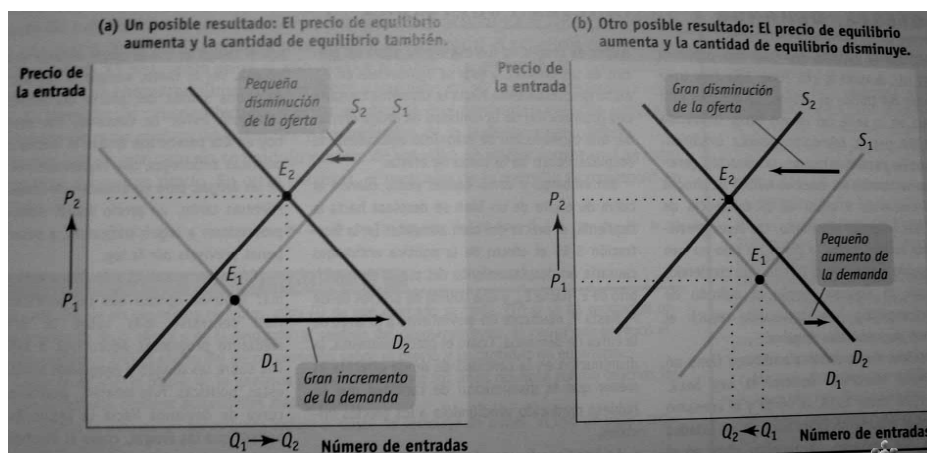


Juan Pablo Sucre Reyes

#### 4. Cambios de la oferta y la demanda: Desplazamientos simultáneos de la oferta y la demanda

• Ante desplazamientos simultáneos en sentido contrario:

- a) cuando la demanda aumenta y la oferta disminuye, el precio aumenta pero el sentido de la variación de la cantidad es incierto.
- b) Cuando la demanda disminuye y la oferta aumenta, el precio baja pero el sentido de la variación de la cantidad es incierto.



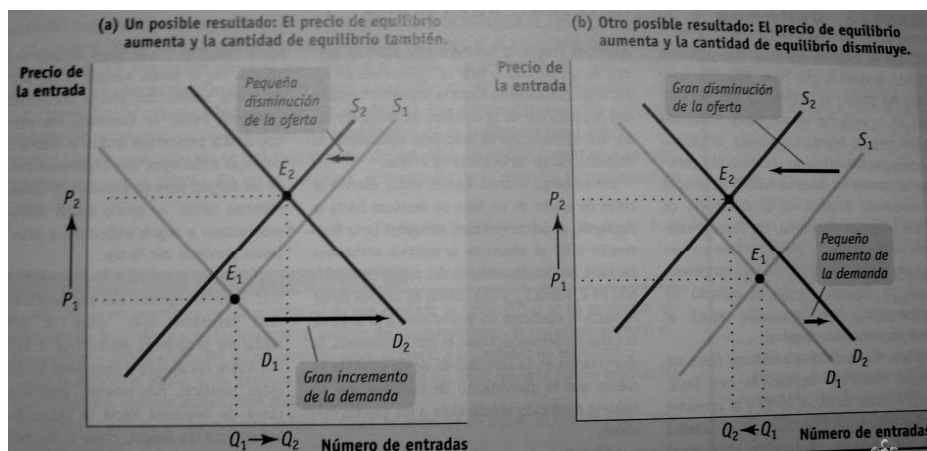
Juan Pablo Sucre Reyes



#### 4. Cambios de la oferta y la demanda: Desplazamientos simultáneos de la oferta y la demanda

• Ante desplazamientos simultáneos en sentido contrario:

- a) cuando la demanda aumenta y la oferta disminuye, el precio aumenta pero el sentido de la variación de la cantidad es incierto. (Ej: retiro del jugador)
- b) Cuando la demanda disminuye y la oferta aumenta, el precio baja pero el sentido de la variación de la cantidad es incierto.



Juan Pablo Sucre Reyes





#### 4. Cambios de la oferta y la demanda: Desplazamientos simultáneos de la oferta y la demanda

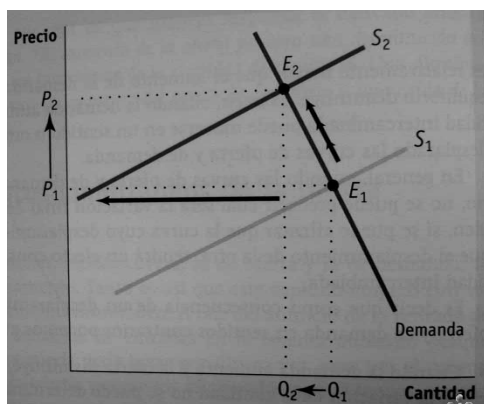
- Ante desplazamientos simultáneos en el mismo sentido:
  - a) cuando aumenta tanto la demanda como la oferta, la cantidad aumenta, pero la variación de precios es incierta.
  - b) cuando disminuye tanto la demanda como la oferta, la cantidad disminuye, pero la variación de precios es incierta.



Juan Pablo Sucre Reyes



#### 4. Cambios de la oferta y la demanda: Política antidrogas



Juan Pablo Sucre Reyes



**GRACIAS POR SU ATENCIÓN.....**



Juan Pablo Sucre Reyes